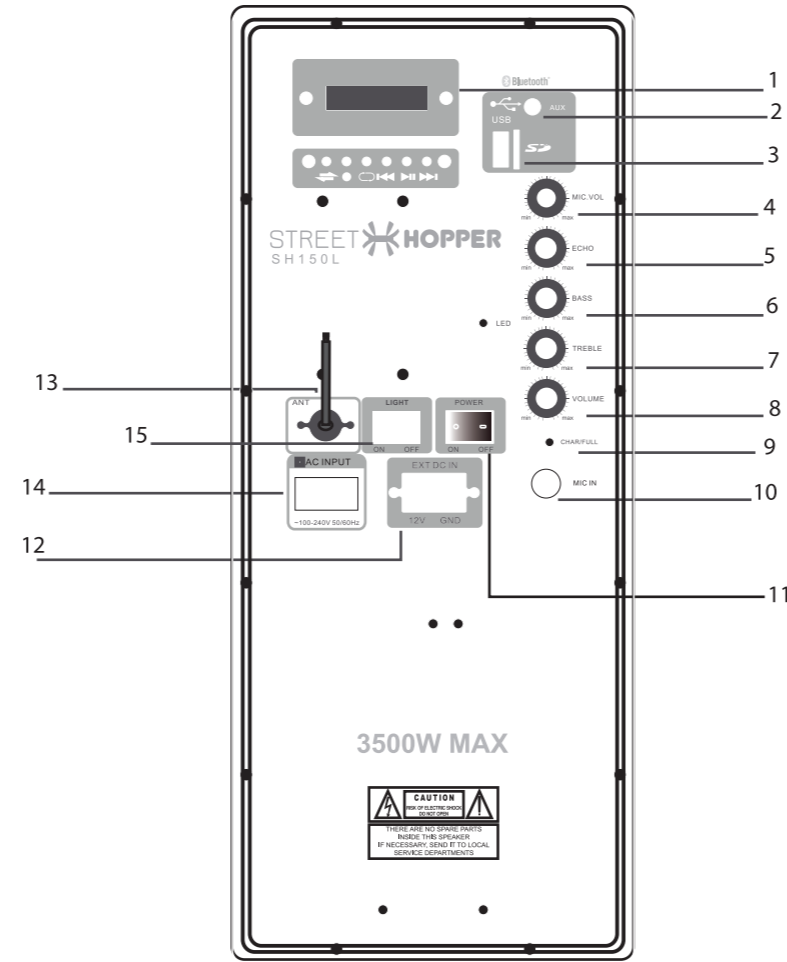
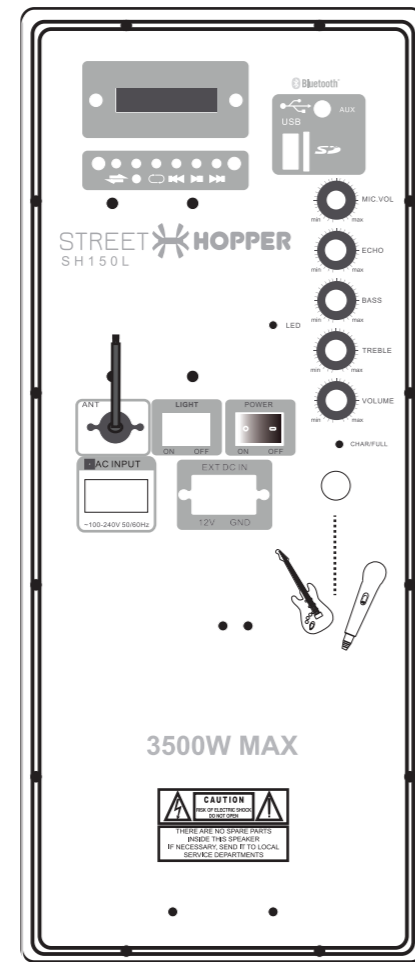
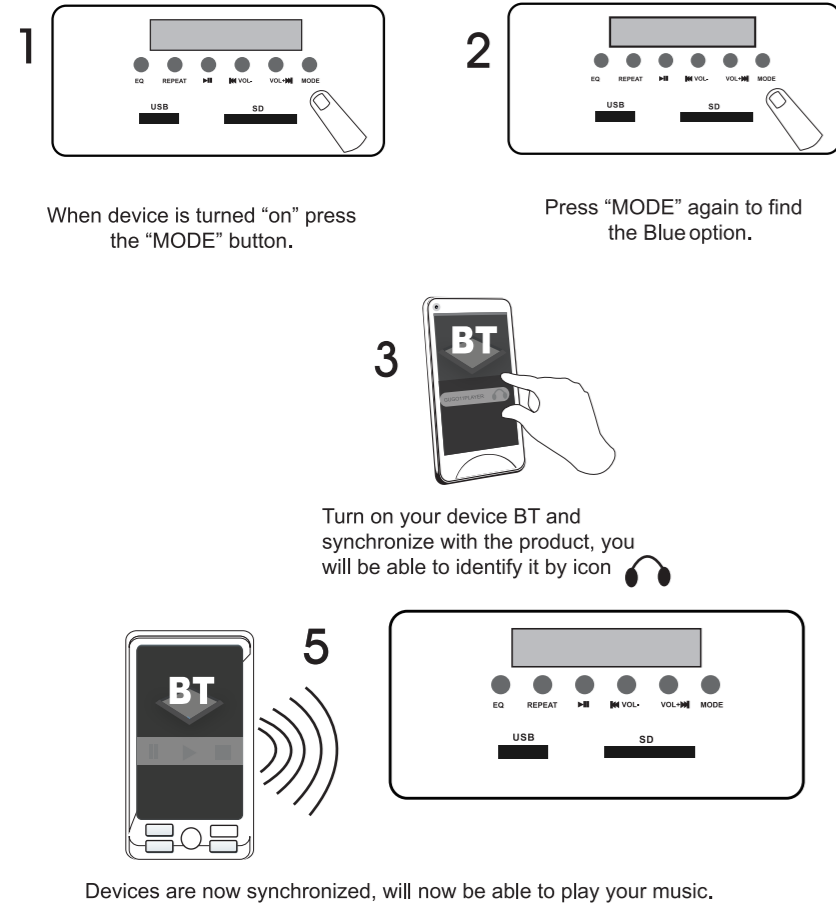


CONNECTIVITY

FUNCTIONS



1. USB Player
 2. Auxiliar input
 3. USB/SD slots
 4. Microphone volume control
 5. Echo volume control
 6. Bass control
 7. Treble control
 8. Mp3 volume control
 9. Charge indicator
 10. Microphone connector or another device
 11. Main switch On/Off
 12. Main supply input, connect here the feed connection
 13. Antenna
 14. Voltage selection
 15. Interruptor de encendido y apagado de la luz LED
- | MODE | EXCHANGE BETWEEN USB / SD / FM / BT |
|------|-------------------------------------|
| ▶▶ | Play / Pause |
| ■ | Stop |
| ↺ | Repeat |
| ◀◀ | Last |
| ▶▶ | Next |

STREET  HOPPER
SH150L

WARRANTY

Nombre: _____

Domicilio: _____

Producto: _____

Fecha de compra: _____

(Please read carefully the instructions)

WARRANTY

The product you have purchased has a 3 month warranty for manufacturing defects, from the acquisition date given by: _____

CONDITIONS

1. To validate this warranty, you must submit the duly filled warranty policy and stamped by the store or selling unit with the product.
2. The company will repair the product or replace defective parts and components require that reached no charge to the consumer, including labor, provided when the failure is attributable to a manufacturing defect
3. The repair time shall in no case more than 30 working days from the Product reception in any of the sites where it can be effectively guaranteed.

SERVICE CENTER MONTERREY

AV. REGIO PARQUE No. 117 Col. REGIO PARQUE INDUSTRIAL
APODACA, NUEVO LEÓN C.P. 66633
TEL: (811)3340011

SERVICE CENTER MÉXICO

PONIENTE 128 #645 COL. PARQUE INDUSTRIAL
VALLEJO, MÉXICO D.F. AZCAPOTZALCO
C.P.02300
(55)53684249

THIS WARRANTY DOES NOT APPLY TO THE FOLLOWING:

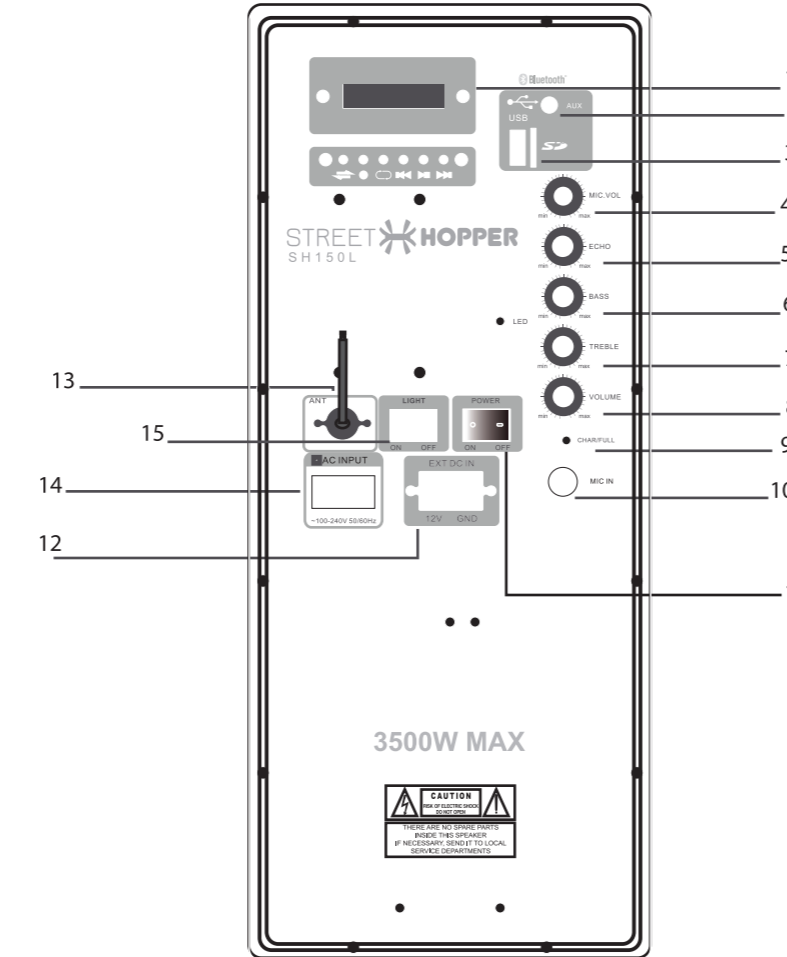
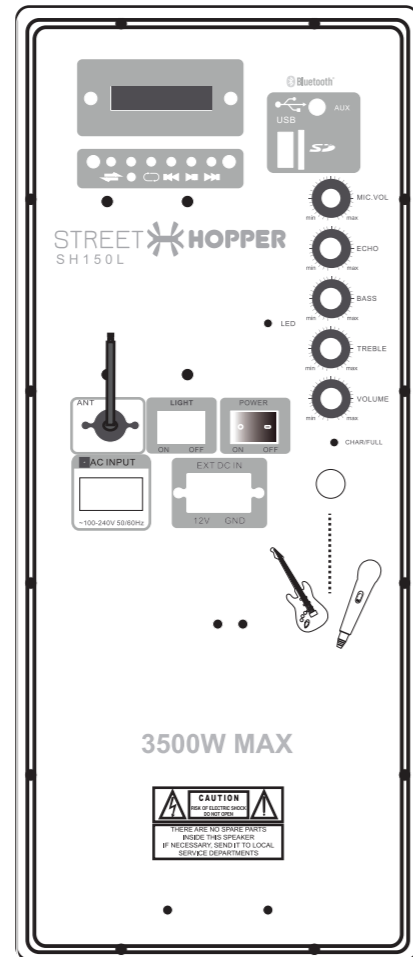
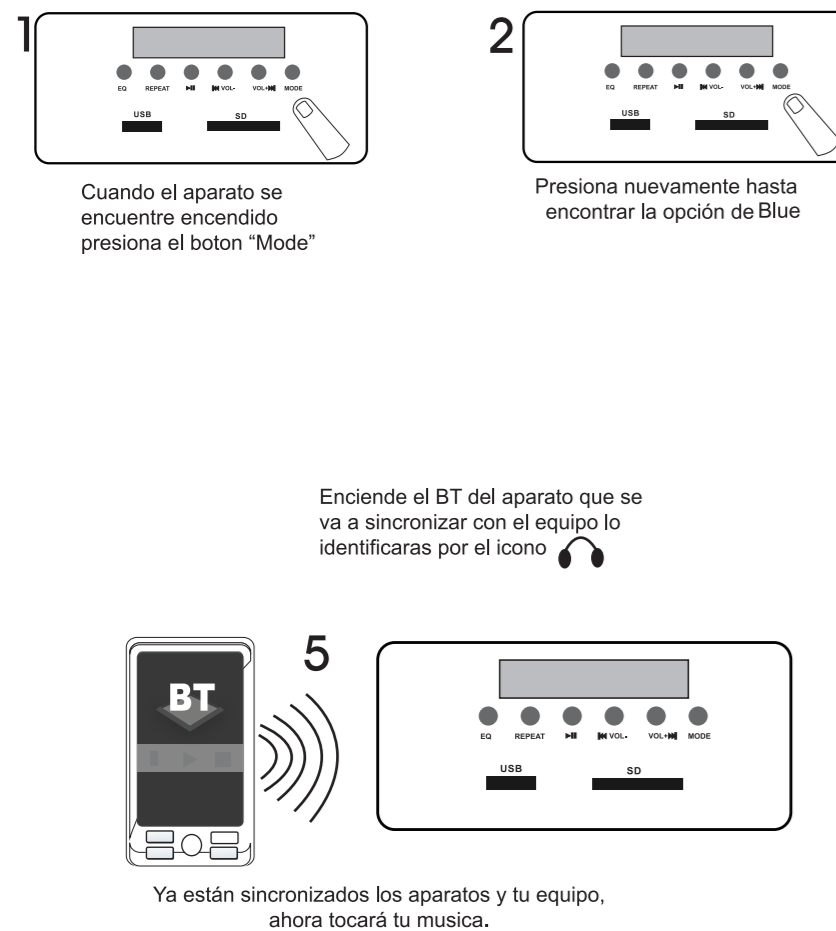
1. When the product has been used in conditions different from normal.
2. When the product is not used according to the instructions of the product purchased is accompanied.
3. When the product was altered or repaired by anyone other than

EXPORT

STEELPRO TECHNOLOGIES
1201 Business Park Dr. STE. B Mission
Texas 78572
(956) 424-1550

CONECTIVIDAD

FUNCIONES



1. Reproductor USB
 2. Entrada auxiliar
 3. Entradas USB/SD
 4. Control de volúmen de micrófono
 5. Control de eco del micrófono
 6. Control de bajos
 7. Control de agudos
 8. Control de volúmen del mp3
 9. Indicador de carga
 10. Conexión para micrófono u otro equipo
 11. Interruptor principal Encendido/apagado
 12. Entrada de suministro principal: conecte aquí el cable de alimentación
 13. Antena
 14. Selección de voltaje
 15. Switch On/Off light LED
- | MODOS | INTERCAMBIO ENTRE USB / SD / FM / BTRADIDO |
|-------|--|
| ▶▶ | Reproducir / Pausar |
| ■ | Parar reproducción |
| ↺ | Repetir |
| ◀◀ | Anterior |
| ▶▶ | Siguiente |

STREET  HOPPER
SH150L

PÓLIZA DE GARANTIA

Nombre: _____

Domicilio: _____

Producto: _____

Fecha de compra: _____

(Lea cuidadosamente este instructivo)

GARANTIA

El producto que usted ha adquirido cuenta con una garantía de 3 meses por defectos de fabricación, a partir de la fecha de adquisición otorgada por: _____

CONDICIONES

1. Para hacer efectiva esta garantía, usted debe presentar la póliza de garantía debidamente llenada y sellada por la tienda o unidad vendedora junto con el producto.
2. La empresa se compromete a reparar el producto o cambiar las piezas y componentes defectuosos que se llegaran a requerir sin ningún cargo para el consumidor, incluyendo la mano de obra, siempre y cuando la falla sea atribuible a algún defecto de fabricación
3. El tiempo de reparación en ningún caso será mayor de 30 días hábiles contados a partir de la recepción del producto en cualquiera de los sitios donde pueda hacerse efectiva la garantía.

EXPORTADOR

CENTRO DE SERVICIO MONTERREY
AV. REGIO PARQUE No. 117 Col. REGIO PARQUE INDUSTRIAL
APODACA, NUEVO LEÓN C.P. 66633
TEL: (811)3340011

CENTRO DE SERVICIO MÉXICO

PONIENTE 128 #645 COL. PARQUE INDUSTRIAL
VALLEJO, MÉXICO D.F. AZCAPOTZALCO
C.P.02300
(55)53684249

ESTA GARANTÍA NO SERÁ VÁLIDA EN LOS SIGUIENTES CASOS:

1. Cuando el producto ha sido utilizado en condiciones distintas a las normales.
2. Cuando el producto no se haya utilizado de acuerdo al instructivo del que se acompaña el producto adquirido.
3. Cuando el producto ha sido alterado o reparado por personas ajenas

EXPORTADOR

STEELPRO TECHNOLOGIES
1201 Business Park Dr. STE. B Mission
Texas 78572
(956) 424-1550

SELLO DE LA TIENDA